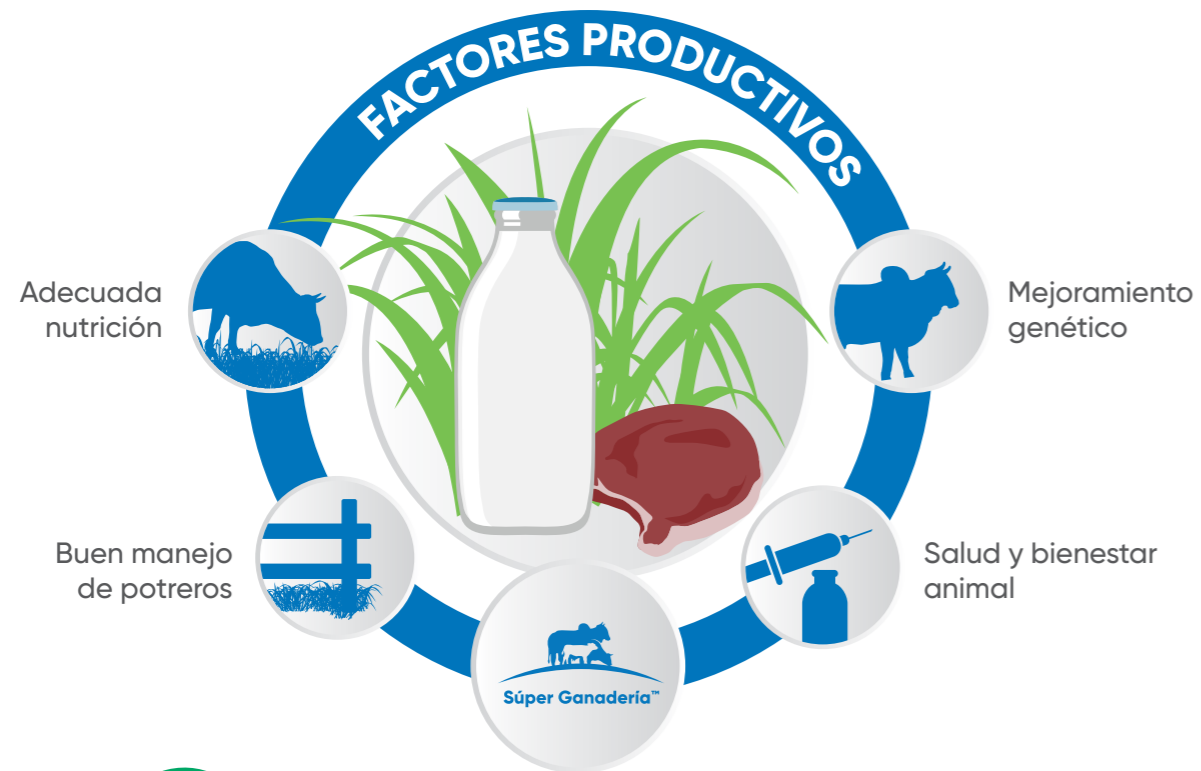


Un SuperGanadero aumenta su productividad



Este producto no daña el pasto.
Es confiable para el ganado, siempre que siga las instrucciones de uso de acuerdo a la etiqueta.

Beneficios que ofrecemos

1. Asesoría técnica especializada
2. Las soluciones más avanzadas tecnológicamente
3. Programas de préstamo de equipos de aplicación
4. Capacitaciones continuas.



SuperConfiable: experiencia controlando la maleza de raíz.

TordonXT™

HERBICIDA

Más de 50 años
liderando la ganadería colombiana.



Producto: TordonXT™
Registro Nacional ICA 1793
Titular de registro: Dow AgroSciences de Colombia S.A.
Categoría Toxicológica III- Ligeramente peligroso - Cuidado - Franja Azul

EMERGENCIAS TOXICOLÓGICAS
Y QUÍMICAS 24 HORAS:
Fuera de Bogotá: 01 8000 916012
En Bogotá: (091) 2886012



Visítanos en www.corteva.co
TM © Marcas registradas de Corteva Agriscience y de sus compañías afiliadas. © 2020 Corteva



TordonXT™

HERBICIDA

TordonXT™ es un potente herbicida sistémico recomendado para el control de malezas de hoja ancha, selectivo al pasto. **TordonXT™** pertenece a la familia Súper Ganadería™.

Antes



Después



Recomendaciones de uso

Malezas	Dosis recomendada	Recomendaciones de uso	P.C.	P.R.
Bicho o chilinchil (<i>Senna obtusifolia</i>)	100 cc en 20 litros de agua. 2.0 L/ha*	La dosis baja cuando las malezas sean de semilla y la dosis alta cuando vengan de rebrote.	7 días para pasto de corte: heno	0 horas
Bejuco lanoso (<i>Centrosema pubescens</i>)	100 cc en 20 litros de agua. 2.0 L/ha*			
Dormidera (<i>Mimosa pudica</i>)	100 - 150 cc en 20 litros de agua. 2.0 - 3.0 L/ha*			
Algodoncillo (<i>Peltaea speciosa</i>)	150 cc en 20 litros de agua. 3.0 L/ha*			
Flor blanca o Arruinaricos (<i>Melochia parviflora</i>)	150 - 200 cc en 20 litros de agua. 3.0 - 4.0 L/ha*	Aplicar cuando las malezas tengan una altura entre 30-80 cm.		
Malva (<i>Malachra alceifolia</i>)	200 cc en 20 litros de agua. 4.0 L/ha*			
Escoba blanca (<i>Sida rhombifolia</i>)	150 - 200 cc en 20 litros de agua. 3.0 - 4.0 L/ha			

*Dosis por 400 litros de agua por ha

P.C. Período de Carencia: Intervalo de seguridad entre la última aplicación del producto y la cosecha.

P.R. Período de Reentrada: Tiempo que debe transcurrir entre el tratamiento o aplicación del producto y el ingreso de personas al área tratada. Las personas podrán ingresar antes de este periodo utilizando el equipo de protección personal requerido para la aplicación.

Beneficios de usar TordonXT™



- Mayor capacidad de carga.
- Excelente efecto de quemado y control contundente de raíz.
- Potreros limpios por más tiempo.
- Selectividad a los pastos.

Principales malezas que controla TordonXT™

 Bicho o Chilinchil (<i>Senna obtusifolia</i>) 100 cc en 20 litros de agua.	 Bejuco Lanoso (<i>Centrosema pubescens</i>) 100 cc en 20 litros de agua.	 Dormidera (<i>Mimosa pudica</i>) 100 - 150 cc en 20 litros de agua.
 Algodoncillo (<i>Peltaea speciosa</i>) 150 cc en 20 litros de agua.	 Flor blanca o Arruinaricos (<i>Melochia parviflora</i>) 150 - 200 cc en 20 litros de agua.	 Malva (<i>Malachra alceifolia</i>) 200 cc en 20 litros de agua.
 Escoba blanca (<i>Sida rhombifolia</i>) 150 - 200 cc en 20 litros de agua.		

Los 8 pasos del éxito de Súper Ganadería en la aplicación de TordonXT™

- Identificar la maleza más abundante en el potrero, consultar con el asesor técnico, en la guía de soluciones, con un distribuidor o en la App de Súper Ganadería™; para conocer cuál es la mejor solución para controlarla.
- Adquirir el herbicida correspondiente y pastorear el potrero antes de aplicarlo. Permitiendo que la maleza quede expuesta.
- Programar la aplicación cuando la maleza está creciendo vigorosamente. No aplicar si la planta está en floración, fructificación o sequía.
- Utilizar el equipo de aplicación adecuado, ya sea para aplicaciones totales, en manchoneo o al tocón. Siempre usar el equipo de protección adecuado (guantes, overol, lentes de seguridad, mascarilla y botas).
- Preparar correctamente la mezcla; usar la dosis recomendada para la maleza y el agua lo más limpia posible.
- Asegurarse de aplicar sobre toda la maleza, mojando "a punto de goteo" todas las hojas.
- Aplicar con buen clima, evitar hacerlo si se esperan lluvias próximas a la aplicación. Aplicar en las horas más frescas del día.
- Dar el tiempo necesario para que el pasto se desarrolle y cubra el área que ocupó la maleza. Evitar sobrepastorear los potreros.