

**Loyant™** Neo EC

HERBICIDA

**LAS MALEZAS  
EVOLUCIONAN  
LOYANT™  
REVOLUCIONA**



Loyant™ Neo EC, es un novedoso herbicida sistémico, para aplicaciones de post-emergencia temprana. Siendo selectivo al cultivo de arroz, controla un amplio espectro de malezas gramíneas, ciperáceas y hojas anchas de importancia económica.

### PROPIEDADES

Nombre Comercial	<b>Loyant™ Neo EC</b>
Ingrediente activo	<b>RINSKOR™</b>
Concentración	25 gramos/Litro
Grupo químico	Auxinas sintéticas
Familia química	Arilpicolinatos
Formulación	Neo EC
Presentación	250 cc y 1 Litro



### Ciperáceas



Cortadera  
(*Cyperus iria*)



Coquito  
(*Cyperus rotundus*)



Piñita  
(*Murdannia nudiflora*)

### Hojas anchas



Verdolaga  
(*Portulaca oleracea*)



Palo de agua  
(*Ludwigia linifolia*)



Botón blanco  
(*Eclipta alba*)

### BENEFICIOS



Amplio espectro de control



Liendre puerco  
(*Echinochloa colona*)



Paja peluda  
(*Paspalum pilosum*)

Gramíneas



Baja dosis de uso

**1.2** Litros / Hectárea  
(30 g i.a/ha)

= Reducido impacto ambiental





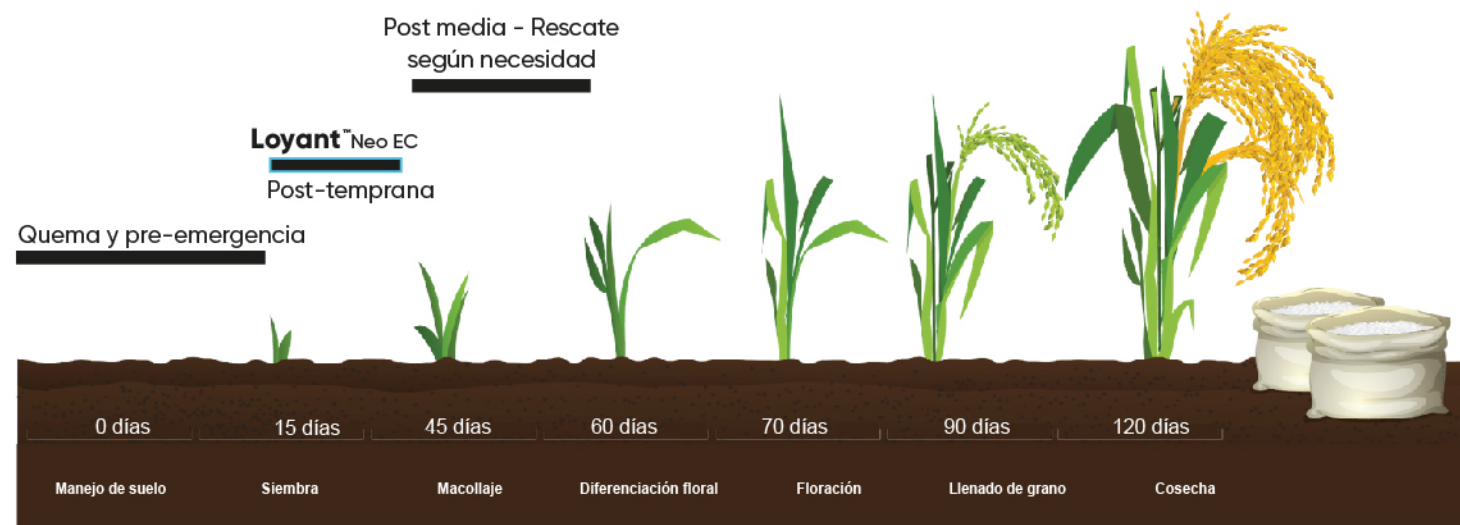
Selectividad al cultivo: Selectivo a las variedades convencionales en siembra directa o trasplante

### RECOMENDACIONES DE USO:

Loyant™ Neo EC debe ser el primer post-emergente aplicado al cultivo

MALEZAS	DOSIS
Liendre puerco ( <i>Echinochloa colona</i> )	1.2 L/ha
Paja peluda ( <i>Paspalum pilosum</i> )	
Cortadera ( <i>Cyperus iria</i> )	
Coquito ( <i>Cyperus rotundus</i> )	
Piñita ( <i>Murdannia nudiflora</i> )	
Botón blanco ( <i>Eclipta alba</i> )	
Palo de agua ( <i>Ludwigia linifolia</i> )	
Verdolaga ( <i>Portulaca oleracea</i> )	

## COLOMBIA (Tolima-Huila)



\* La eficacia y la selectividad de Loyant™ Neo EC, no se ve afectada cuando es aplicado con los siguientes herbicidas de acción residual: Clomazone, pendimetalina y diflufenican.



Control efectivo de malezas con resistencia de sitio activo a otros herbicidas



Formulación Neo EC de baja volatilidad, sin solventes derivados del petróleo y con coadyuvante incluido

### CLAVES DEL ÉXITO CON Loyant™ Neo EC

#### 1 Aplicación oportuna

Sobre malezas en estado inicial de crecimiento

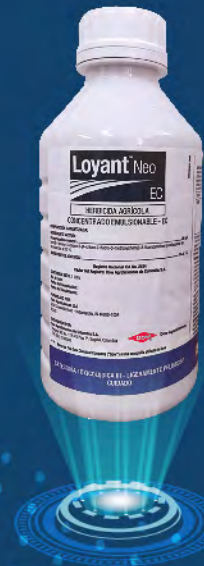
Gramíneas: 2 hasta 4 hojas  
Hojas anchas: hasta 10 cm de altura  
Ciperáceas: 5 a 10 cm de altura

Cultivo con 3 hojas o más, sin raíces expuestas, ni síntomas de estrés.



#### 2 Dosis efectiva

1.2 Litros/Ha  
(30 g i.a)

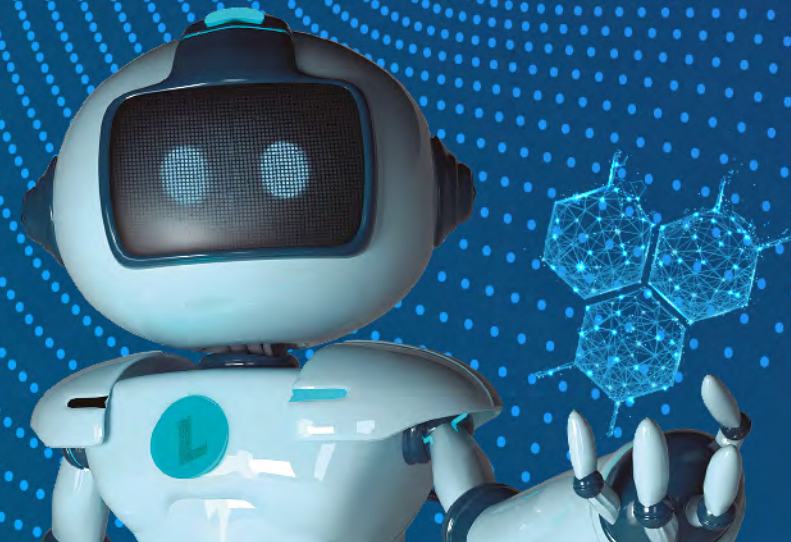


#### 3 Buenas prácticas de manejo de riego y fertilización

(1-3 días después de la aplicación)



#### 4 Calibración y limpieza del equipo de aplicación y tanque de mezcla



# Loyant™ Neo EC

actúa diferente y se ve diferente



Al inicio algunas malezas se observan aún verdes (sin quemado), pero tienen un daño irreversible en los puntos de crecimiento.

Liendre puerco  
(*Echinochloa colona*)



Hojas anchas



Ciperáceas



Aplicando **Loyant™ Neo EC**  
invierta en su tranquilidad, realizando un control de malezas oportuno, efectivo y de amplio espectro



NO TRATADO



**RED DE CUSTODIA**  
PROTEGIENDO NUESTRO FUTURO

Conozca más de nuestro programa en: [www.reddecustodia.com](http://www.reddecustodia.com)



Corporación  
**CampoLimpio™**  
PROGRAMA DE MANEJO DE ENVASES VACIOS  
Colombia

Dow AgroSciences de Colombia S.A. Tel: +57 1 2595900 / Bogotá - Colombia / Reg. Nac. ICA 2034 - Cat. Tox. III - Franja Azul.  
EMERGENCIAS TOXICOLÓGICAS Y QUÍMICAS 24 horas. Fuera de Bogotá: 01 8000 916012 en Bogotá (091) 2886012.