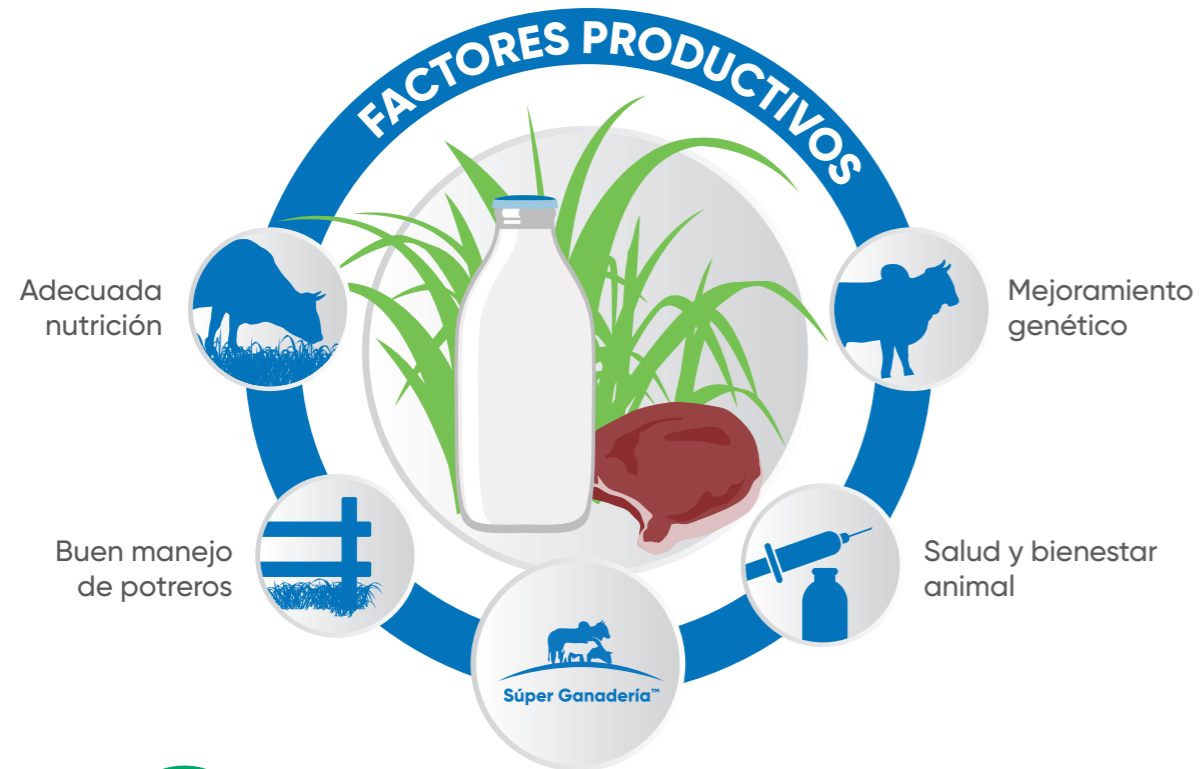


Un SuperGanadero aumenta su productividad



Este producto no daña el pasto. Es confiable para el ganado, siempre que siga las instrucciones de uso de acuerdo a la etiqueta.

Beneficios que ofrecemos

1. Asesoría técnica especializada
2. Las soluciones más avanzadas tecnológicamente
3. Programas de préstamo de equipos de aplicación
4. Capacitaciones continuas.



SuperPoderoso: no hay reto al que no se le mida.

CombatranXT™

HERBICIDA

Formulación única y versátil con el mayor espectro de control.



Conoce más de nuestro programa en: www.reddecustodia.com

Corteva Agriscience de Colombia S.A.S. Tel.: (601) 2595900 / CombatranXT™ - Reg. ICA: PL00164022023
- Cat. Tox: III - Cuidado EMERGENCIAS
TOXICOLÓGICAS Y QUÍMICAS 24 HORAS: Fuera de Bogotá: 01 8000 916012 - Bogotá: (601) 2886012 - (601) 9191919



Visítanos en www.corteva.co

TM © Marcas registradas de Corteva Agriscience y de sus compañías afiliadas. © 2024 Corteva



CombatranXT™

HERBICIDA

CombatranXT™ es el NUEVO herbicida para el control foliar de una amplia variedad de malezas de hoja ancha (herbáceas, semi-leñosas, leñosas y arbustivas), que afectan la productividad de los potreros. Tiene una formulación única y balanceada selectiva a los pastos. Dirigido a ganaderos que buscan la solución completa para obtener una mayor rentabilidad. CombatranXT™ pertenece a la familia Súper Ganadería™.

Antes



Después



Recomendaciones de uso

Malezas	Dosis recomendada	Recomendaciones de uso	P.C.	P.R.
Bicho o Chilinchil (<i>Senna obtusifolia</i>)	50 - 100 cc en 20 litros de agua. 1.0 - 2.0 L/ha*	La dosis baja cuando las malezas sean de semilla y la dosis alta cuando vengan de rebrote.	7 días para pasto de corte: heno	0 horas
Dormidera (<i>Mimosa pudica</i>)	100 cc en 20 litros de agua. 2.0 L/ha*			
Algodoncillo (<i>Peltaea speciosa</i>)	100 cc en 20 litros de agua. 2.0 L/ha*			
Flor blanca o Arruinaricos (<i>Melochia parviflora</i>)	150 cc en 20 litros de agua. 3.0 L/ha*			
Escoba blanca (<i>Sida rhombifolia</i>)	150 cc en 20 litros de agua. 3.0 L/ha*			
Escoba negra (<i>Sida acuta</i>)	150 cc en 20 litros de agua. 3.0 L/ha*			
Aromo - Pelá (<i>Acacia farnesiana</i>)	200 cc en 20 litros de agua. 4.0 L/ha*			
Muñeco (<i>Cordia collococca</i>)	200 - 300 cc en 20 litros de agua. 4.0 - 6.0 L/ha*			
Mindaca (<i>Mascagnia concinna</i>)	300 cc en 20 litros de agua. 6.0 L/ha*			
Palma lata (<i>Bactris guineensis</i>)	300 - 400 cc en 20 litros de agua. 6.0 - 8.0 L/ha*			
Guayabo (<i>Psidium guajava</i>)	300 - 400 cc en 20 litros de agua. 6.0 - 8.0 L/ha*			

*Dosis por 400 litros de agua por ha

P.C. Período de Carencia: Intervalo de seguridad entre la última aplicación del producto y la cosecha.

P.R. Período de Reentrada: Tiempo que debe transcurrir entre el tratamiento o aplicación del producto y el ingreso de personas al área tratada. Las personas podrán ingresar antes de este periodo utilizando el equipo de protección personal requerido para la aplicación.

Beneficios de usar CombatranXT™



- Última tecnología en formulación con rápida penetración.
- Excelente quemado y control de raíz, evitando rebrotes.
- Ahorro en mano de obra, gracias al control foliar de malezas arbustivas (Palma lata, Muñeco, Mindaca, Guayabo y Aromo - Pelá).
- Rapidez en el control de malezas, lo que permite un pronto establecimiento de pastos y recuperación de la inversión.
- No necesita surfactantes por su formulación innovadora.
- Reducido impacto ambiental, gracias a su composición y al uso de dosis más bajas. Ideal para programas de buenas prácticas ganaderas (BPG).
- Fácil manejo en campo, menor costo en acarreo y almacenamiento

Principales malezas que controla CombatranXT™

 HERBÁCEAS	 SEMI-LEÑOSAS	 SEMI-LEÑOSAS	 SEMI-LEÑOSAS	 LEÑOSAS
 Bicho o Chilinchil (<i>Senna obtusifolia</i>)	 Dormidera (<i>Mimosa pudica</i>)	 Algodoncillo (<i>Peltaea speciosa</i>)	 Flor blanca o Arruinaricos (<i>Melochia parviflora</i>)	 Escoba Blanca (<i>Sida rhombifolia</i>)
50 - 100 cc en 20 litros de agua.	100 cc en 20 litros de agua.	100 cc en 20 litros de agua.	150 cc en 20 litros de agua.	150 cc en 20 litros de agua.
 LEÑOSAS	 ARBUSTIVAS	 ARBUSTIVAS	 ARBUSTIVAS	 ARBUSTIVAS
 Escoba Negra (<i>Sida acuta</i>)	 Aromo - Pelá (<i>Acacia farnesiana</i>)	 Muñeco (<i>Cordia collococca</i>)	 Mindaca (<i>Mascagnia concinna</i>)	 Palma Lata (<i>Bactris guineensis</i>)
150 cc en 20 litros de agua.	200 cc en 20 litros de agua.	200 - 300 cc en 20 litros de agua.	300 cc en 20 litros de agua.	300 - 400 cc en 20 litros de agua.
 Guayabo (<i>Psidium guajava</i>)				

Los 8 pasos del éxito de Súper Ganadería en la aplicación de CombatranXT™

- Identificar la maleza más abundante en el potrero, consultar con el asesor técnico, en la guía de soluciones, con un distribuidor o en la App de Súper Ganadería; para conocer cuál es la mejor solución para controlarla.
- Adquirir el herbicida correspondiente y pastorear el potrero antes de aplicarlo. Permitiendo que la maleza quede expuesta.
- Programar la aplicación cuando la maleza está creciendo vigorosamente. No aplicar si la planta está en floración, fructificación o sequía.
- Utilizar el equipo de aplicación adecuado, ya sea para aplicaciones totales, en manchoneo o al tocón. Siempre usar el equipo de protección adecuado (guantes, overol, lentes de seguridad, mascarilla y botas).
- Preparar correctamente la mezcla; usar la dosis recomendada para la maleza y el agua lo más limpia posible.
- Asegurarse de aplicar sobre toda la maleza, mojando "a punto de goteo" todas las hojas.
- Aplicar con buen clima, evitar hacerlo si se esperan lluvias próximas a la aplicación. Aplicar en las horas más frescas del día.
- Dar el tiempo necesario para que el pasto se desarrolle y cubra el área que ocupó la maleza. Evitar sobrepastorear los potreros.