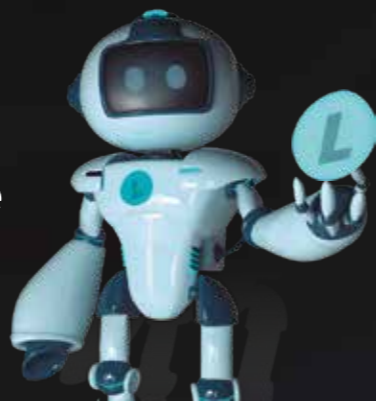


Loyant[®] Neo EC

actúa diferente y se ve diferente



Al inicio algunas malezas se observan aún verdes (sin quemado), pero tienen un daño irreversible en los puntos de crecimiento.

Liendre de Puerco
(*Echinochloa colona*)



Hojas anchas



Ciperáceas



Aplicando **Loyant[™] Neo EC** invierta en su tranquilidad, realizando un control de malezas oportuno, efectivo y de amplio espectro



Loyant[®] Neo EC

Rinskor[®] active

HERBICIDA

LAS MALEZAS EVOLUCIONAN **LOYANT[®]** REVOLUCIONA



RED DE CUSTODIA
PROTEGIENDO NUESTRO FUTURO

Conozca más de nuestro programa en: www.reddecustodia.com



CampoLimpio[™]
PROGRAMA DE MANEJO DE ENVASES VACIOS

Corteva Agriscience de Colombia S.A.S Tel.: (601) 2595900 / Bogotá - Colombia / Reg. Nac. ICA 2154 - Cat. Tox. III - Franja Azul - Ligeramente Peligroso / **EMERGENCIAS TOXICOLÓGICAS Y QUÍMICAS 24 HORAS.** Fuera de Bogotá: 01 8000 916012 en Bogotá (601) 2886012 - (601) 9191919

CORTEVA[™]
agriscience

Visítanos en corteva.co

[™] Marcas registradas de Corteva Agriscience y de sus compañías afiliadas. © 2024 Corteva

CORTEVA[™]
agriscience

Visítanos en corteva.co

[™] Marcas registradas de Corteva Agriscience y de sus compañías afiliadas. © 2024 Corteva

Loyant[®] Neo EC

HERBICIDA

Loyant[®] Neo EC, es un novedoso herbicida sistémico, para aplicaciones de post-emergencia temprana. Siendo selectivo al cultivo de arroz, controla un amplio espectro de malezas gramíneas, ciperáceas y hojas anchas de importancia económica.

PROPIEDADES

Nombre Comercial	Loyant[®] Neo EC
Ingrediente activo	RINSKOR[™]
Concentración	25 gramos/Litro
Grupo químico	Auxinas sintéticas
Familia química	Arlpicolinatos
Formulación	EC
Presentación	1 Litro y 4 Litros



BENEFICIOS



Amplio espectro de control



Liendre puero
(*Echinochloa colona*)



Paja peluda
(*Paspalum pilosum*)

Gramíneas

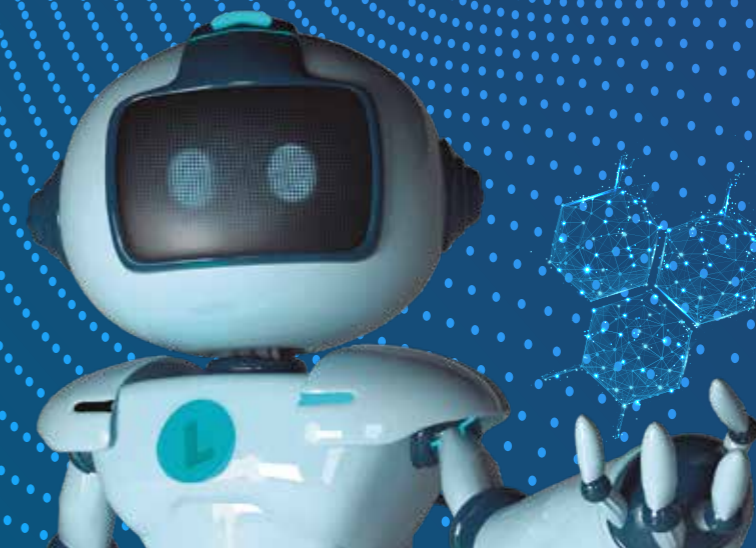


Buenas prácticas de manejo de riego y fertilización

(1-3 días después de la aplicación)



Calibración y limpieza del equipo de aplicación y tanque de mezcla





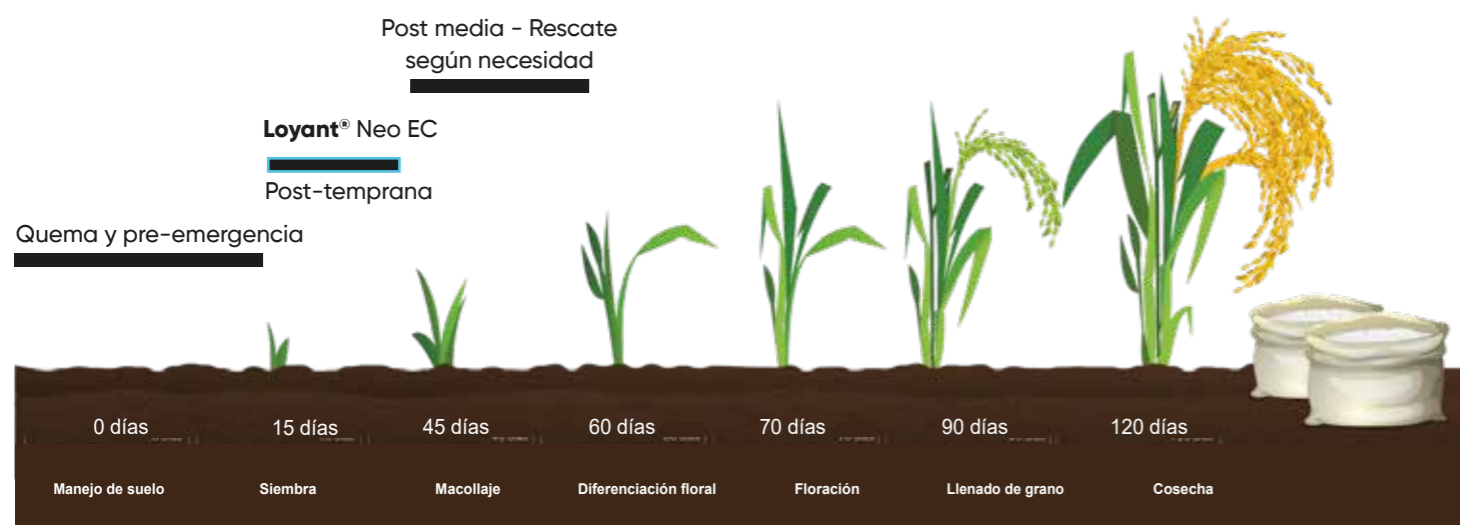
Selectividad al cultivo: Selectivo a las variedades convencionales en siembra directa o trasplante

RECOMENDACIONES DE USO:

Loyant[®] Neo EC debe ser el primer post-emergente aplicado al cultivo

MALEZAS	DOSIS
Liendre puerco (<i>Echinochloa colona</i>) Coquito (<i>Cyperus rotundus</i>) Cortadera (<i>Cyperus iria</i>) Botón blanco (<i>Eclipta alba</i>) Piñita (<i>Murdannia nudiflora</i>) Palo de agua (<i>Ludwigia linifolia</i>) Verdolaga (<i>Portulaca oleracea</i>)	1.2 L/ha
Paja peluda (<i>Paspalum pilosum</i>)	1.4 L/ha

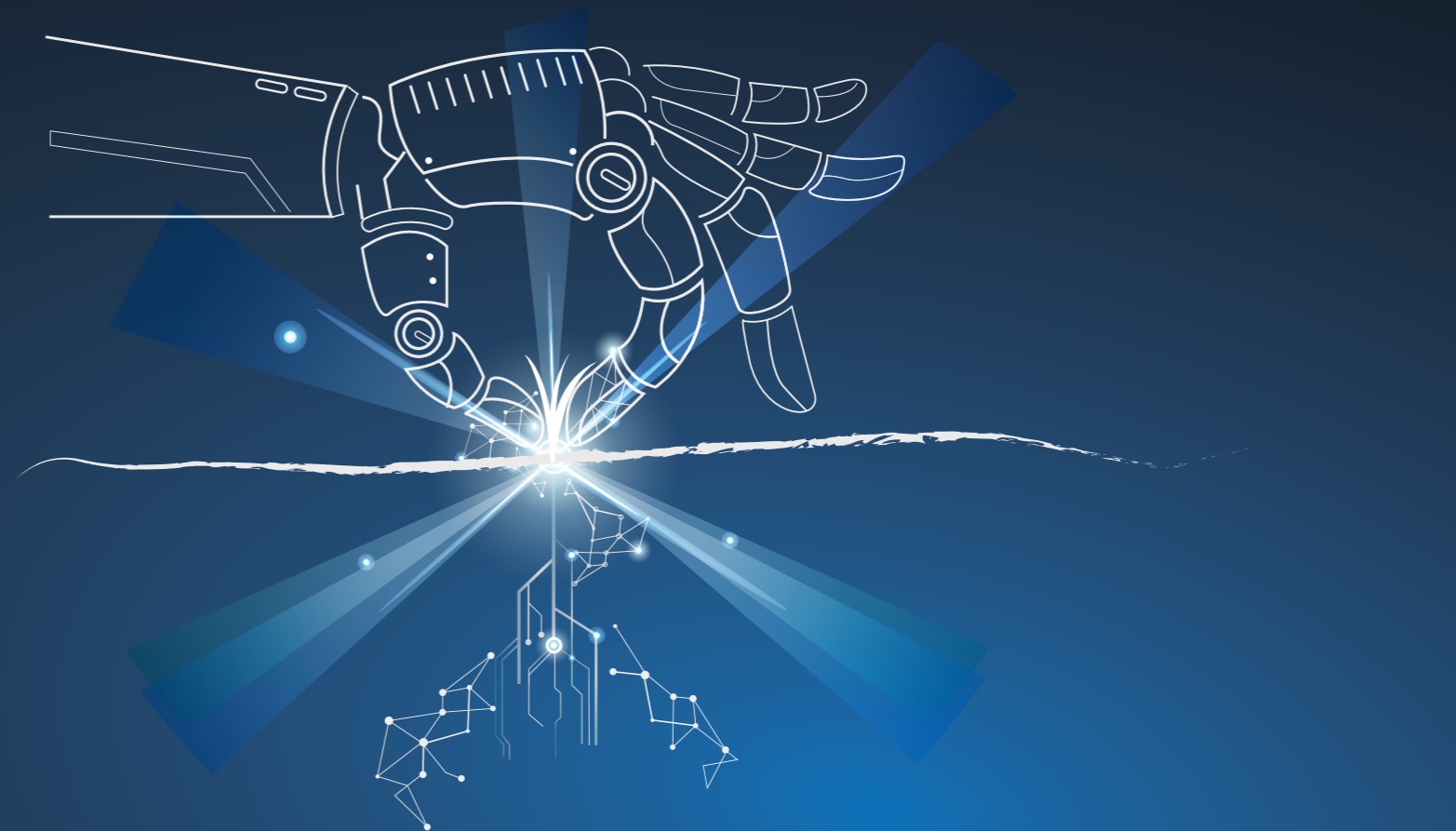
COLOMBIA (Tolima - Huila)



* La eficacia y la selectividad de Loyant[®] Neo EC, no se ve afectada cuando es aplicado con los siguientes herbicidas de acción residual: Clomazone, pendimetalina y diflufenican.



Control efectivo de malezas con resistencia de sitio activo a otros herbicidas



Formulación Neo EC de baja volatilidad, sin solventes derivados del petróleo y con coadyuvante incluido

CLAVES DEL ÉXITO CON Loyant[®] Neo EC

1 Aplicación oportuna

Sobre malezas en estado inicial de crecimiento

Gramíneas: 2 hasta 4 hojas
Hojas anchas: hasta 10 cm de altura
Ciperáceas: 5 a 10 cm de altura

Cultivo con 3 hojas o más,
sin raíces expuestas, ni
síntomas de estrés.



2 Dosis efectiva

1.2 Litros/Ha
(30 g i.a)



Ciperáceas



Cortadera
(*Cyperus iria*)



Coquito
(*Cyperus rotundus*)



Piñita
(*Murdannia nudiflora*)

Hojas anchas



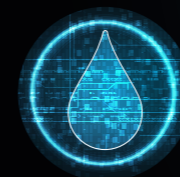
Verdolaga
(*Portulaca oleracea*)



Palo de agua
(*Ludwigia linifolia*)



Botón blanco
(*Eclipta alba*)



Baja dosis de uso

1.2 Litros / Hectárea
(30 g i.a/ha)

Reducido impacto ambiental

